

September 12, 2018

BOREAL KOPPLAR IN BORRENTREPRENÖR FÖR BURFJORD KOPPAR-GULD

Vancouver, BC, 12 September 2018. Boreal Metals Corporation ("Boreal" eller "Company") (TSXV: BMX) är glada att meddela att Bolaget har anlitat Arctic Drilling AB för att utföra utforskande diamanborrning i Burfjord, Norge. Boreal mobiliserar för att påbörja ett 1000 meter rekognoseringsborrprogram i slutet av september och kommer att testa ett antal grunda bormål över fastighets. Bormålen innefattar flera zoner som framhävs av geofysiska Induced Polarization undersökningar utförda av Boreal i slutet av 2017 (se Boreal News Release daterad 4 januari 2018). Utbredd koppar-guldmineralisering ses på markytan i varje målområde och Boreal är exalterade av att vara den första som test borrar dessa mål.

"Vi är glada att arbeta med Arctic Drilling i vårt Burfjord Kopparguldprojekt i Norge," säger Karl Antonius, VD och koncernchef. "Arctic Drilling har stor erfarenhet av borring i regionen och har utvecklat ett starkt samarbete med lokala befolkningen och intressenter."



Figur 1. Boreals projektportofolio

Överblick av Burfjordprojektet

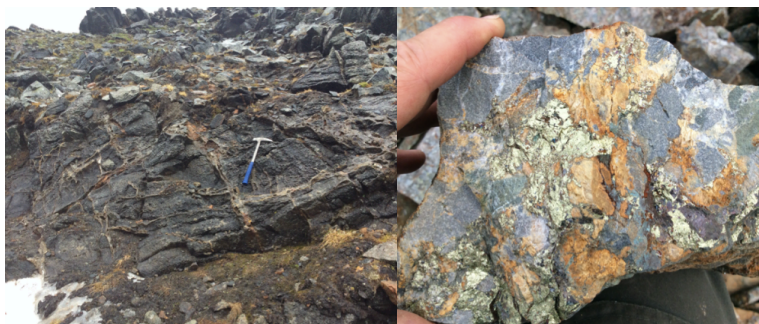
Burfjordprojektet består av sex prospekteringslicenser på totalt 5500 hektar i Kåfjord kopparbältet nära Alta, Norge. Kopparmineralisering bröts i Burfjordområdet under 1800-talet, med över 30 historiska gruvor och prospekt utvecklade längs sidorna av en prominent 4 x 6 kilometer veck (antiklin) bestående av flera bäddar av sedimentära och vulkaniska bergarter. Många av stenarna i vecket är intensivt hydrotermalt omvandlade och innehåller sulfidmineralisering.

Mineraliseringen förekommer som höghaltiga koppar-guldproppar som historiskt endast bröts vid höga halter (> 3% koppar). Boreal har identifierat betydande volymer av masstonnagepotential för koppar-guldmineralisering som utvecklats i stockwork-ådror genom

September 12, 2018

hela fastighetsområdet som bolaget anser ha ekonomisk potential (figur 2). Ådror i området domineras av karbonat- och järnoxidmineraler (magnetit och hematit), men innehåller också chalkopyrit, bornit och chalkocit men även koboltrik pyrit som vanligen är grovkornig (ofta 0,5 centimeter till flera centimeter) disseminerad i ådrorna. Diskreta zoner av kobolt och nickelmineralisering finns även på fastigheten.

Endast begränsad prospektering har skett i modern tid och endast ett prospekteringsområde har borrhittats hittills. Den bästa historiska borrhittet består av 7 meter med en halt på 3,6% koppar från den norra delen av undersökningsområdet vid Cedarsgruve gruvområde.



Figur 2. Exempel på stockwork-åder på sidan av bergsryggshällar vid Burfjord.

Om Boreal Metals Corporation

Boreal är ett mineralprospekteringsbolag med fokus på upptäckter av zink-koppar-silver-guld-kobolt- och nickelfyndigheter i de exceptionella historiska gruvdistrikten i Sverige och Norge. Bolaget siktar på att upptäcka en ny ekonomisk mineralfyndighet i kända gruvdistrikt där de skett lite, eller ingen, modern prospektering. Bolaget leds av en erfaren ledningsgrupp och ett tekniskt team, med goda meriter inom mineralfynd, gruvutveckling och finansiering.

Kvalificerad Person

Daniel MacNeil, P.Geo, som är en Kvalificerad Person enligt definitionen i National Instrument 43-101, har läst och godkänt all teknisk och vetenskaplig information relaterad till Burfjordprojektet som ingår i detta pressmeddelande. Mr MacNeil är vice ordförande i prospektering för Boreal Metals Corporation.

På Boreal Metals Corporations vägnar

Karl Antonius, VD

För mer information om Boreal, besök bolagets hemsida på www.borealmetals.com eller kontakta Alexandra Woodyer Sherron på +1 604 922 8810 eller info@borealmetals.com.

Varken TSX Venture Exchange eller dess Regulation Services Provider (som definieras i stadgarna hos TSX Venture Exchange) tar ansvar för dugligheten eller noggrannheten i denna utgåva.

Varning angående framåtseende uttalanden

Detta pressmeddelande innehåller vissa uttalanden som kan anses vara "framåtblickande uttalanden". Framåtblickande uttalanden är uttalanden som inte är historiska fakta och är generellt men inte alltid identifierade av orden "förväntar", "planer", "förutse", "tror", "avsikt", "uppskattningar", "projekt", "Potentiella" och liknande uttryck, eller att händelser eller villkor "kommer", "skulle", "kunde" eller "borde" inträffa. Även om Boreal Metals Corporation anser att förväntningarna som uttrycks i sådana framåtblickande uttalanden grundar sig på rimliga

September 12, 2018

antaganden, är sådana uttalanden inte garantier för framtida resultat, de är föremål för risker och osäkerhetsfaktorer, och faktiska resultat eller realiteter kan skilja sig väsentlig från de i framåtseende uttalanden. Sådana väsentliga risker och osäkerhetsfaktorer innefattar, men är inte begränsade till, Boreal Metals Corporation förmåga att skaffa tillräckligt med kapital för att finansiera sina förpliktelser enligt avtal om fastighetsoptioner, för att upprätthålla mineraltillgångar och koncessioner i god ställning, att utforska och utveckla sina projekt, till återbetala sin skuld och för allmänna rörelsekapitaländamål förändringar i ekonomiska förhållanden eller finansiella marknader Boreal Metals Corporations förmåga att erhålla nödvändiga tillstånd och samtycke som krävs för att undersöka, borra och utveckla projekten och, om den erhålls, för att få sådana tillstånd och godkännanden i tid i förhållande till Boreal Metals Corporations planer och affärs mål för projekten. Boreal Metals Corporations allmänna förmåga att borra testa sina projekt och hitta mineralresurser. om några mineralresurser upptäcks eller förvärvas, bolagets förmåga att tjäna pengar på sådana mineralresurser, och förändringar i miljö- och andra lagar eller förordningar som kan påverka bolagets verksamhet. Framåtblickande uttalanden grundar sig på de rimliga övertygelser, uppskattningar och yttranden från Boreal Metals Corporations ledning på det datum som uttalandena görs. Boreal Metals Corporation åtar sig ingen skyldighet att uppdatera dessa framåtblickande uttalanden, om ledningens övertygelser, uppskattningar eller åsikter eller andra faktorer bör ändras, med förbehåll för vad som krävs enligt lag.